

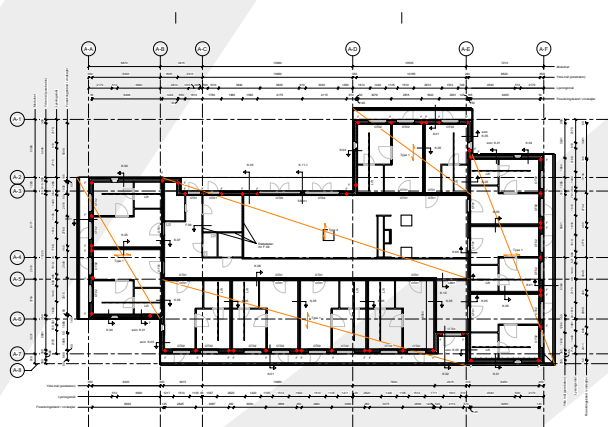


I samarbejde med Adsbøll og Vandkunsten vandt Rønslev totalentreprise-konkurrencen i 2019. Projektet omfatter opførelse af nye boliger samt fælleshus i ét plan til beboelsesformål. Boligerne er fordelt i 4 bogrupper, som hver indeholder fællesarealer.

Bygningerne skal fungere optimalt for psykisk udfordrede borgere, herunder borgere med misbrug og dobbelt-diagnoser samt fysiske handicaps.

Boligerne bygges med facader i skærmtegl, bagmure i porebetonelementer og med sad-deltag og varmt fladt tag mellem boligerne.

Lejlighederne i boligerne er adskilt af en dobbeltkonstruktion i porebeton som fungerer som brandsektion mellem lejlighederne.



Afl leveringstidspunkt: Medio 2021

Bruttoetageareal: ca. 3.100 m²

Bygherre: Boligselskabet Alike, DOMEA

Totalentreprenør: Adsbøll Entreprise A/S

Arkitekt: Vandkunsten A/S

Ingeniør: Rønslev ApS

Opgaver: Projektledelse, konstruktioner, energi, IKT, Kloak, VVS og ventilation