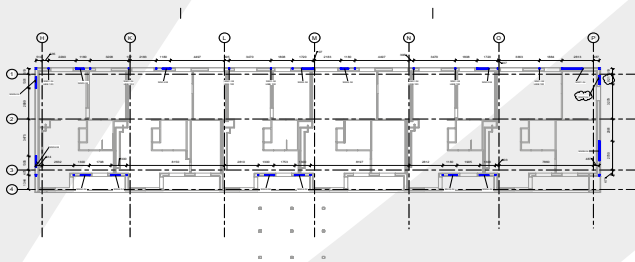




Rønslev har sammen med Ginneruparkitekter udarbejdet projektet for totalombygning og energirenovering for en blok med almene boliger. Udover totalombygningen indebærer projektet tilbygning af tagetage. I alt er der tale om 2.100 m² ombygning og 600 m² tilbygning.

Rønslev blev inddraget i projektet, da den anden af to blokke blev vurderet til at skulle nedrives grundet det eksisterende murværks dårlig stand.

På det tidspunkt var det indvendige renovering af blokken i fuld gang, og der var således lagt mange ressourcer og megen økonomi i projektet - værdier som ville gå tabt ved nedrivning. Rønslev projekterede et bærende og stabiliserende system rundt om og over den eksisterende konstruktion, således at denne kunne blive stående. Det endelige resultat blev, at blok nr. to nu står præcis som blok nr. 1, og alle de indbyggede værdier blev bevaret.



Afl leveringstidspunkt: Sommer 2020

Bruttoetageareal: ca. 2.700 m²

Bygherre: Juelsminde Andelsboligforening

Totalrådgiver/arkitekt: Ginnerup Arkitekter

Ingeniør: Rønslev ApS

Opgave: konstruktioner