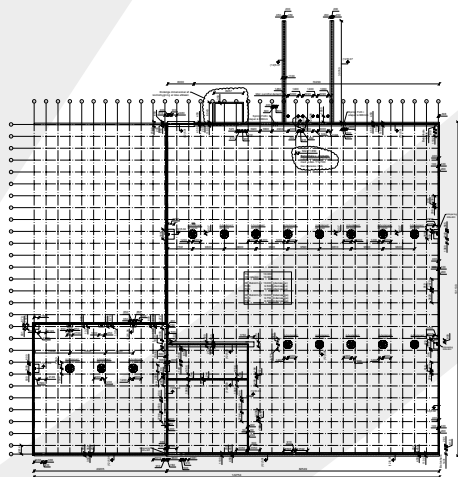




Coop Danmark A/S besluttede i 2006 at samle deres non-food lager i et nyt, centralt placeret lager. Valget faldt på de tidligere Roulunds Fabrikker, som udmærkede sig ved en central beliggenhed samt muligheden for relativ hurtig indflytning. Projektet er opstartet 2007 og afleveres etapevis i 2009 og 2010. Projektet omfatter renovering af ca. 45.000 m² tidligere produktionshaller og opførelse af nyt højlager på 6.000 m². Højlageret er udført som et såkaldt clad rack, dvs. reolerne bærer klimaskærmen.

Projektorganisationen har været utraditionel, idet Odense Erhvervspark A/S har haft egne projektledere på opgaven. Udover Rønslev ApS har Balslev A/S været involveret i projektering af el-tekniske anlæg, Niras A/S har været involveret i projektering af vvs og kloak og Langebæk Logistik A/S har stået for logistikken. På entreprenørsiden har Odense Erhvervspark A/S udbudt ydelserne i fagentreprise, mens højlageret er udbudt som systemleverance, dog undtaget fundaments- og betonelemententreprisen, som er udbudt i fagentreprise.



Bruttoetageareal: 45.000 m² renovering +
6.000 m² nyt højlager

Afleveringstidspunkt: 2010

Bygherrerådgiver: Odense Erhvervspark

Totalentreprenør: Lillebælt Gruppen A/S

Arkitekt: Årstiderne Arkitekter

Ingeniør: Rønslev ApS

Opgaver: Konstruktioner og brandteknisk rådgivning